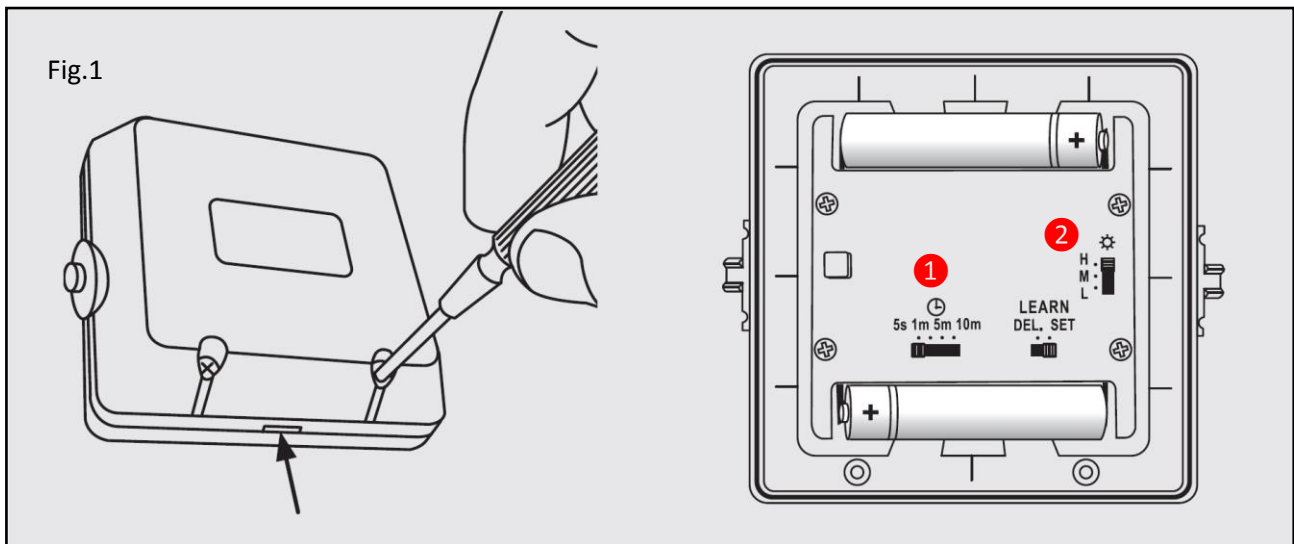


De bewegingssensor reageert op beweging binnen zijn detectiegebied.

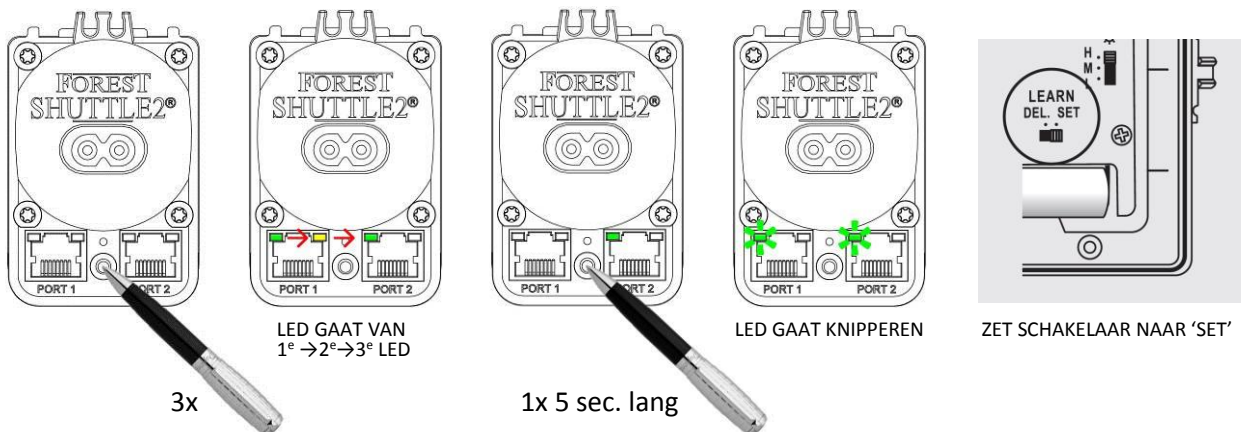
De sensor heeft een bereik van +/- 6 meter en bestrijkt een gebied van 110°.

Mogelijke storingsbronnen kunnen de bewegingssensor beïnvloeden: verwarming/koelapparaten, luchtverplaatsers, rechtstreeks invallend daglicht. De bewegingssensor detecteert niet door een glazen ruit, maar kan wel zenden door een ruit.

Plaats de batterijen in de sensor volgens fig. 1. Na het plaatsen van de batterijen kan eventueel de sluittijd afgesteld worden (1). De lichtgevoeligheid (2) dient op 'H' te blijven staan.



Het programmeren van een sensor aan de Shuttle S / L / M ontvanger motor (vanaf 2017):



D.m.v de kapjes kan een smaller detectieveld gecreëerd worden (fig.2)

Werking: als beweging gedetecteerd wordt dan zal het gordijn sluiten.

Na 5 seconden géén beweging (of 1 minuut indien dit is ingesteld is bij 1), zal het gordijn weer openen. Als het gordijn nog aan het sluiten is dan stopt het gordijn na deze 5 seconden. Als continue beweging wordt gedetecteerd dan zal het gordijn niet meer automatisch openen en sluiten om de motor te beschermen. Na 5 seconden lang geen beweging zal de gordijnmotor sensor weer automatisch werken op de sensor.

Indien het apparaat niet meer werkt, controleer de batterijen en kijk of de lichtgevoeligheid op 'H' staat.

